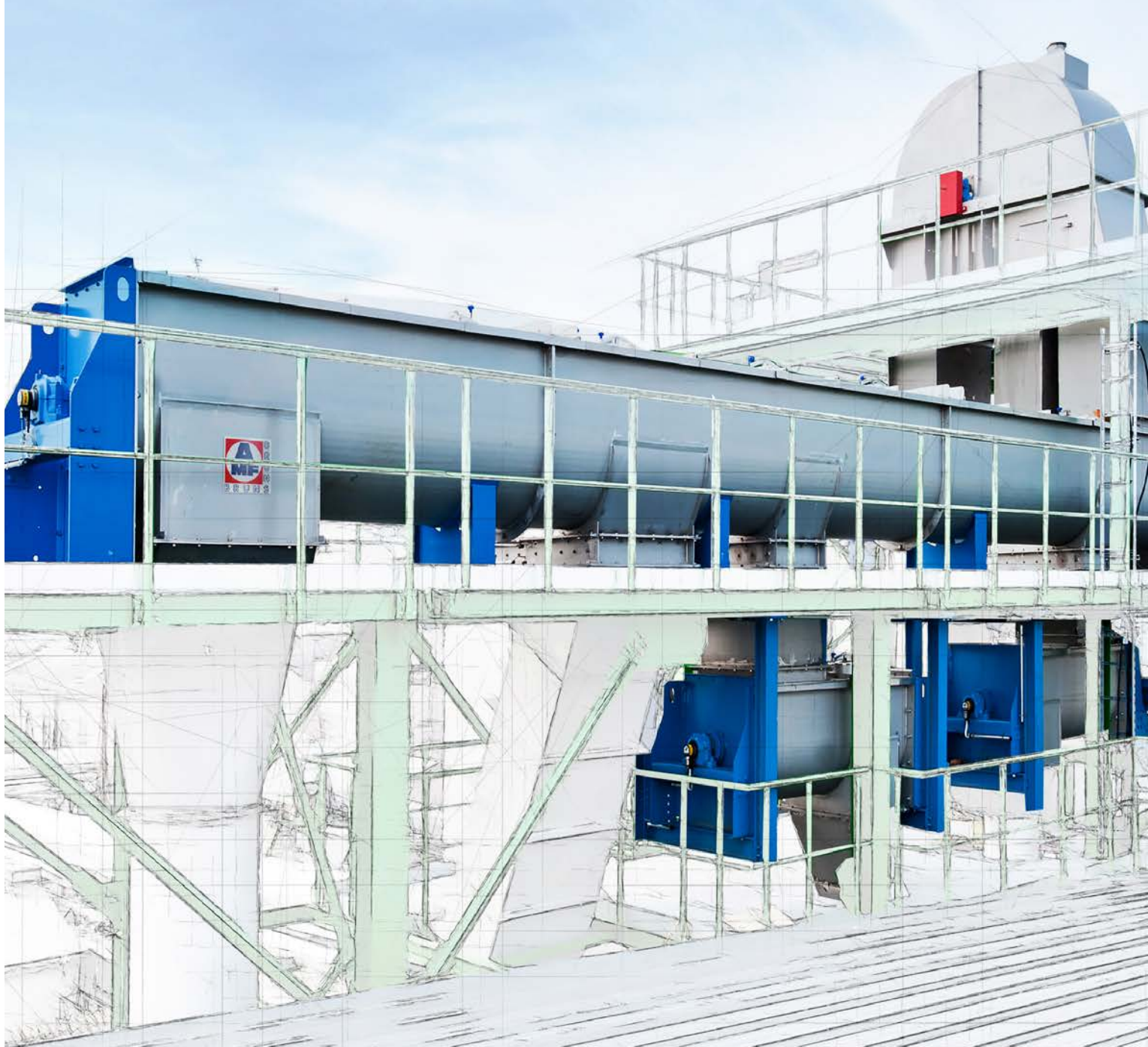


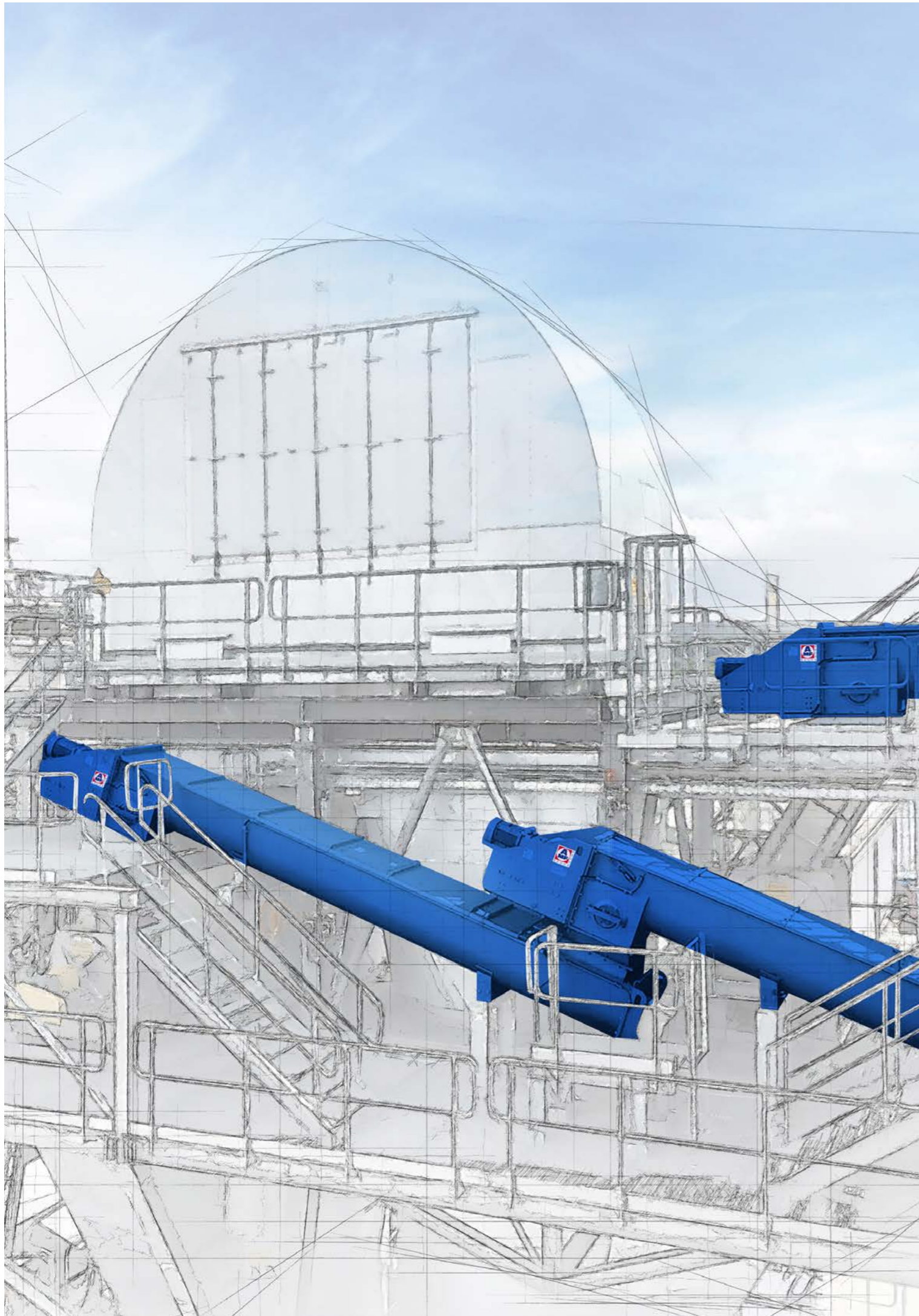
Trogschneckenförderer

Technische Daten



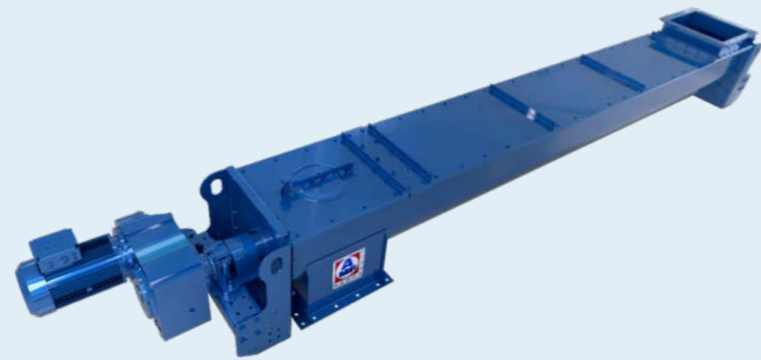
FÖRDERTECHNIK
INDUSTRIAL SOLUTIONS

www.amf-bruns.de



Inhalt

Übersicht Trogschneckenförderer.....	4
TSF 100 DS FA	5
TSF 125 DS FA	6
TSF 160 DS FA	7
TSF 200 DS FA	8
TSF 250 DS FA	9
TSF 315 DS FA	10
TSF 400 DS FA	11
TSF 500 DS FA	12
TSF 630 DS FA	13
TSF 800 DS FA	14
TSF 1000 DS FA	15
TSF 1250 DS FA	16
TSF 1250 schwer DS FA	17
TSF 1400 DS FA	18



Trogschneckenförderer

TSF 100 bis TSF 1400

Technische Daten

Werkstoffe:	S235JR (St37)/1.4301/1.4571
Troglänge:	bis 8000 mm in einem Stück gefertigt, ohne Zwischenflansch
Getriebearten:	Stirnradgetriebe, Flachgetriebe und Kegelradgetriebe
Antriebsarten:	Direktantrieb, Kettenantrieb und Kupplungsantrieb
Trogblechstärken:	2 mm bis 10 mm je nach Baugröße
Ein- und Auslauf:	in Gestalt, Abmessung und Lage variabel
Wellenabdichtungen:	Stopfbuchse, Einzopfdichtung
Schneckendurchmesser:	100 mm bis 1400 mm (Kundenwunsch möglich)
Schneckenflügelstärke:	2 mm bis 12 mm je nach Baugröße (Kundenwunsch möglich)
Zusatzoptionen:	Schonhülse/Stauklappe/Reinigungsklappe/Verdränger/Überlaufklappe/Trogfuß/ATEX/Hemmleisten/ Drehzahlüberwachung/Mittellager/Sonderlackierung/Sonderwerkstoffe/Aufpanzerungen/ Schleißschalen/mehrere Ein- und Ausläufe/Isolierung

Förderleistungen für waagerechten Einsatz:

Schneckendurchmesser [mm]	Materialklasse A 45 % Füllungsgrad	Materialklasse B 30 % Füllungsgrad	Materialklasse C 15 % Füllungsgrad
	Qm [m³/h]	Qm [m³/h]	Qm [m³/h]
100	3,5	1	a. A.
125	7	3,5	1,1
160	14	6,5	2,5
200	23	11,5	4
250	42	20	6,5
315	70	35	11
400	120	57	18
500	195	90	29
630	220	140	45
800	260	225	70
1000	360	300	90
1250	a. A.	460	130
1400	a. A.	750	310

Materialklassen:	A: Verschleißwiderstand K=2 Material leicht und frei fließend, nicht schleißend (Getreide, Mehl, Ölsaaten, Mischfutter, Staubkohle, Kunststoffgranulat u.a.)	B: Verschleißwiderstand K=3,5 Material nicht ganz frei fließend, gering schleißend, feinkörnig bis kleinstückig oder vermischt (Salz, Zucker, Gips, Kalk, Sägemehl u.a.)	C: Verschleißwiderstand K=5 Material schlecht fließend, stark schleißend, zäh, faserig oder großstückig (Asche, Koks, Erz, Zement, Kalkstein, Soda u.a.)
-------------------------	---	---	---

Bei ansteigender Förderung reduziert sich die Förderleistung. Mittellager nur bis max. 30 % Füllung einsetzbar. a. A. = auf Anfrage



Trogschneckenförderer

TSF 100 DS FA

Technische Daten

Werkstoffe:	S235JR (St37)/1.4301/1.4571
Troggröße:	TSF 100
Troglänge:	1000 mm – 3500 mm (in 100 mm Schritten)
Trogblechstärken:	2 mm/3 mm
Flanschstärke:	Trogblechdicke
Einlauf li.W.:	112 mm x 112 mm
Auslauf li.W.:	112 mm x 112 mm
Abdeckungsblechstärke:	3 mm
Getriebegröße SEW:	FA27/FA37
Antriebslager:	ø30
Endlager:	ø30
Schauklappen:	1 x DN 100
Rohrwellengrößen:	44,5 x 3,2 bis Schneckenlänge l = 3 m 60,3 x 5,6 bis Schneckenlänge l = 3,5 m
Schneckenflügel:	ø100/100 Steigung/2 dick/RG
Drehzahlüberwachung:	4b mit Turck-Schalter Ni12U-EM18-AP6X 3D
Oberflächenbehandlung:	DIN EN ISO 12944-5 nach Datenblatt C2 oder C3, RAL 1015/5010/6011/7035/9001 seidenglänzend
Zusatzoptionen mit Mehrpreis:	Schonhülse/Stauklappe/Reinigungsklappe/Verdränger/Überlaufklappe/ Trogfuß/ATEX/Sonderlackierung



Trogschneckenförderer

TSF 125 DS FA

Technische Daten

Werkstoffe:	S235JR (St37)/1.4301/1.4571	
Troggröße:	TSF 125	
Troglänge:	1000 mm – 3500 mm (in 100 mm Schritten)	
Trogblechstärken:	2 mm/3 mm	
Flanschstärke:	Trogblechdicke	
Einlauf li.W.:	140 mm x 140 mm	
Auslauf li.W.:	140 mm x 140 mm	
Abdeckungsblechstärke:	3 mm	
Getriebegröße SEW:	FA27/FA37/FA47	
Antriebslager:	ø30	
Endlager:	ø30	
Schauklappen:	1 x DN 100	
Rohrwellengrößen:	44,5 x 3,2	bis Schneckenlänge l = 2,5 m
	60,3 x 5,6	bis Schneckenlänge l = 3,5 m
Schneckenflügel:	ø125/125 Steigung/2 dick/RG	
Drehzahlüberwachung:	4b mit Turck-Schalter Ni12U-EM18-AP6X/3D	
Oberflächenbehandlung:	DIN EN ISO 12944-5 nach Datenblatt C2 oder C3, RAL 1015/5010/6011/7035/9001 seidenglänzend	
Zusatzoptionen mit Mehrpreis:	Schonhülse/Stauklappe/Reinigungsklappe/Verdränger/ Überlaufklappe/Trogfuß/ATEX/Sonderlackierung	

Trogschneckenförderer

TSF 160 DS FA

Technische Daten

Werkstoffe:	S235JR (St37)/1.4301/1.4571	
Troggröße:	TSF 160	
Troglänge:	1000 mm – 4500 mm (in 100 mm Schritten)	
Trogblechstärken:	3 mm/4 mm/5 mm	
Flanschstärke:	Trogblechdicke	
Einlauf li.W.:	180 mm x 180 mm	
Auslauf li.W.:	180 mm x 180 mm	
Abdeckungsblechstärke:	3 mm	
Getriebegröße SEW:	FA27/FA37/FA47	
Antriebslager:	ø40	
Endlager:	ø35	
Schauklappen:	1 x DN 100	
Rohrwellengrößen:	60,3 x 5,6	bis Schneckenlänge l = 3 m
	76,1 x 6,3	bis Schneckenlänge l = 4 m
	88,9 x 5	bis Schneckenlänge l = 4,5 m
Schneckenflügel:	ø160/160 Steigung/3 dick/RG	
Drehzahlüberwachung:	4b mit Turck-Schalter Ni12U-EM18-AP6X 3D	
Oberflächenbehandlung:	DIN EN ISO 12944-5 nach Datenblatt C2 oder C3, RAL 1015/5010/6011/7035/9001 seidenglänzend	
Zusatzoptionen mit Mehrpreis:	Schonhülse/Stauklappe/Reinigungsklappe/Verdränger/ Überlaufklappe/Trogfuß/ATEX/Sonderlackierung	



Trogschneckenförderer

TSF 200 DS FA

Technische Daten

Werkstoffe:	S235JR (St37)/1.4301/1.4571	
Troggröße:	TSF 200	
Troglänge:	1000 mm – 4500 mm (in 100 mm Schritten)	
Trogblechstärken:	3 mm/4 mm/5 mm	
Flanschstärke:	Trogblechdicke	
Einlauf li.W.:	220 mm x 220 mm	
Auslauf li.W.:	220 mm x 220 mm	
Abdeckungsblechstärke:	3 mm	
Getriebegröße SEW:	FA47/FA57/FA67	
Antriebslager:	ø45	
Endlager:	ø40	
Schauklappen:	1 x DN 200	
Rohrwellengrößen:	60,3 x 5,6	bis Schneckenlänge l = 3 m
	76,1 x 6,3	bis Schneckenlänge l = 3,5 m
	88,9 x 5	bis Schneckenlänge l = 4,5 m
Schneckenflügel:	ø200/200v Steigung/3 dick/RG	
Drehzahlüberwachung:	4b mit Turck-Schalter Ni12U-EM18-AP6X/3D	
Oberflächenbehandlung:	DIN EN ISO 12944-5 nach Datenblatt C2 oder C3, RAL 1015/5010/6011/7035/9001 seidenglänzend	
Zusatzoptionen mit Mehrpreis:	Schonhülse/Stauklappe/Reinigungsklappe/Verdränger/ Überlaufklappe/Trogfuß/ATEX/Sonderlackierung	

Trogschneckenförderer

TSF 250 DS FA

Technische Daten

Werkstoffe:	S235JR (St37)/1.4301/1.4571	
Troggröße:	TSF 250	
Troglänge:	1500 mm – 7000 mm (in 100 mm Schritten)	
Trogblechstärken:	3 mm/4 mm/5 mm	
Flanschstärke:	Trogblechdicke	
Einlauf li.W.:	270 mm x 270 mm	
Auslauf li.W.:	270 mm x 270 mm	
Abdeckungsblechstärke:	3 mm	
Getriebegröße SEW:	FA57/FA67/FA77	
Antriebslager:	ø55	
Endlager:	ø50	
Schauklappen:	1 x DN 100	
Rohrwellengrößen:	76,1 x 6,3	bis Schneckenlänge l = 3,5 m
	133 x 10	bis Schneckenlänge l = 6 m
	159 x 10	bis Schneckenlänge l = 7 m
Schneckenflügel:	ø250/250 Steigung/4 dick/RG	
Drehzahlüberwachung:	4b mit Turck-Schalter Ni12U-EM18-AP6X 3D	
Oberflächenbehandlung:	DIN EN ISO 12944-5 nach Datenblatt C2 oder C3, RAL 1015/5010/6011/7035/9001 seidenglänzend	
Zusatzoptionen mit Mehrpreis:	Schonhülse/Stauklappe/Reinigungsklappe/Verdränger/ Überlaufklappe/Trogfuß/ATEX/Sonderlackierung	



Trogschneckenförderer

TSF 315 DS FA

Technische Daten

Werkstoffe:	S235JR (St37)/1.4301/1.4571	
Troggröße:	TSF 315	
Troglänge:	2000 mm – 7500 mm (in 100 mm Schritten)	
Trogblechstärken:	3 mm/4 mm/5 mm	
Flanschstärke:	Trogblechdicke	
Einlauf li.W.:	335 mm x 335 mm	
Auslauf li.W.:	335 mm x 335 mm	
Abdeckungsblechstärke:	3 mm	
Getriebegröße SEW:	FA67/FA77/FA87	
Antriebslager:	ø60	
Endlager:	ø60	
Schauklappen:	1 x DN 300	
Rohrwellengrößen:	88,9 x 5	bis Schneckenlänge l = 3,5 m
	133 x 10	bis Schneckenlänge l = 5,5 m
	193,7 x 12,5	bis Schneckenlänge l = 7,5 m
Schneckenflügel:	ø315/300 Steigung/5 dick/RG	
Drehzahlüberwachung:	4b mit Turck-Schalter Ni12U-EM18-AP6X/3D	
Oberflächenbehandlung:	DIN EN ISO 12944-5 nach Datenblatt C2 oder C3, RAL 1015/5010/6011/7035/9001 seidenglänzend	
Zusatzoptionen mit Mehrpreis:	Schonhülse/Stauklappe/Reinigungsklappe/Verdränger/ Überlaufklappe/Trogfuß/ATEX/Sonderlackierung	

Trogschneckenförderer

TSF 400 DS FA

Technische Daten

Werkstoffe:	S235JR (St37)/1.4301/1.4571	
Troggröße:	TSF 400	
Troglänge:	2000 mm – 7500 mm (in 100 mm Schritten)	
Trogblechstärken:	3 mm/4 mm/5 mm	
Flanschstärke:	Trogblechdicke	
Einlauf li.W.:	425 mm x 425 mm	
Auslauf li.W.:	425 mm x 425 mm	
Abdeckungsblechstärke:	3 mm	
Getriebegröße SEW:	FA57/FA67/FA77	
Antriebslager:	ø65	
Endlager:	ø60	
Schauklappen:	1 x DN 300	
Rohrwellengrößen:	133 x 10	bis Schneckenlänge l = 5 m
	159 x 10	bis Schneckenlänge l = 6,5 m
	193,7 x 12,5	bis Schneckenlänge l = 7,5 m
Schneckenflügel:	ø400/350 Steigung/5 dick/RG	
Drehzahlüberwachung:	4b mit Turck-Schalter Ni12U-EM18-AP6X 3D	
Oberflächenbehandlung:	DIN EN ISO 12944-5 nach Datenblatt C2 oder C3, RAL 1015/5010/6011/7035/9001 seidenglänzend	
Zusatzoptionen mit Mehrpreis:	Schonhülse/Stauklappe/Reinigungsklappe/Verdränger/ Überlaufklappe/Trogfuß/ATEX/Sonderlackierung/schwere Lagerung	



Trogschneckenförderer

TSF 500 DS FA

Technische Daten

Werkstoffe:	S235JR (St37)/1.4301/1.4571
Troggröße:	TSF 500
Troglänge:	2500 mm – 8000 mm (in 100 mm Schritten)
Trogblechstärken:	3 mm/4 mm/5 mm
Flanschstärke:	Trogblechdicke
Einlauf li.W.:	525 mm x 525 mm
Auslauf li.W.:	525 mm x 525 mm
Abdeckungsblechstärke:	3 mm
Getriebegröße SEW:	FA77/FA87/FA97
Antriebslager:	ø85
Endlager:	ø75
Schauklappen:	1 x DN 300
Rohrwellengrößen:	133 x 10 bis Schneckenlänge l = 5 m 193,7 x 12,5 bis Schneckenlänge l = 7 m 219,1 x 12,5 bis Schneckenlänge l = 8 m
Schneckenflügel:	ø500/400 Steigung/6 dick/RG
Drehzahlüberwachung:	4b mit Turck-Schalter Ni12U-EM18-AP6X/3D
Oberflächenbehandlung:	DIN EN ISO 12944-5 nach Datenblatt C2 oder C3, RAL 1015/5010/6011/7035/9001 seidenglänzend
Zusatzoptionen mit Mehrpreis:	Schonhülse/Stauklappe/Reinigungsklappe/Verdränger/ Überlaufklappe/Trogfuß/ATEX/Sonderlackierung/schwere Lagerung

Trogschneckenförderer

TSF 630 DS FA

Technische Daten

Werkstoffe:	S235JR (St37)/1.4301/1.4571
Troggröße:	TSF 630
Troglänge:	2500 mm – 8000 mm (in 100 mm Schritten)
Trogblechstärken:	4 mm/5 mm/6 mm
Flanschstärke:	Trogblechdicke
Einlauf li.W.:	660 mm x 660 mm
Auslauf li.W.:	660 mm x 660 mm
Abdeckungsblechstärke:	3 mm
Getriebegröße SEW:	FA77/FA87/FA97
Antriebslager:	ø85
Endlager:	ø75
Schauklappen:	1 x DN 300
Rohrwellengrößen:	159 x 10 bis Schneckenlänge l = 5 m 193,7 x 10 bis Schneckenlänge l = 6,5 m 244,5 x 12,5 bis Schneckenlänge l = 8 m
Schneckenflügel:	ø630/450 Steigung/8 dick/RG
Drehzahlüberwachung:	4b mit Turck-Schalter Ni12U-EM18-AP6X 3D
Oberflächenbehandlung:	DIN EN ISO 12944-5 nach Datenblatt C2 oder C3, RAL 1015/5010/6011/7035/9001 seidenglänzend
Zusatzoptionen mit Mehrpreis:	Schonhülse/Stauklappe/Reinigungsklappe/Verdränger/ Überlaufklappe/Trogfuß/ATEX/Sonderlackierung/schwere Lagerung



Trogschneckenförderer

TSF 800 DS FA

Technische Daten

Werkstoffe:	S235JR (St37)/1.4301/1.4571
Troggröße:	TSF 800
Troglänge:	2500 mm – 8000 mm (in 100 mm Schritten)
Trogblechstärken:	5 mm/6 mm/8 mm
Flanschstärke:	Trogblechdicke
Einlauf li.W.:	830 mm x 830 mm
Auslauf li.W.:	830 mm x 830 mm
Abdeckungsblechstärke:	3 mm
Getriebegröße SEW:	FA87/FA97/FA107
Antriebslager:	ø100
Endlager:	ø90
Schauklappen:	1 x DN 300
Rohrwellengrößen:	193,7 x 12,5 bis Schneckenlänge l = 6 m 244,5 x 12,5 bis Schneckenlänge l = 7,5 m 273 x 12,5 bis Schneckenlänge l = 8 m
Schneckenflügel:	ø800/500 Steigung/10 dick/RG
Drehzahlüberwachung:	4b mit Turck-Schalter Ni12U-EM18-AP6X/3D
Oberflächenbehandlung:	DIN EN ISO 12944-5 nach Datenblatt C2 oder C3, RAL 1015/5010/6011/7035/9001 seidenglänzend
Zusatzoptionen mit Mehrpreis:	Schonhülse/Stauklappe/Reinigungsklappe/Verdränger/ Überlaufklappe/Trogfuß/ATEX/Sonderlackierung/schwere Lagerung

Trogschneckenförderer

TSF 1000 DS FA

Technische Daten

Werkstoffe:	S235JR (St37)/1.4301/1.4571
Troggröße:	TSF 1000
Troglänge:	3000 mm – 9000 mm (in 100 mm Schritten)
Trogblechstärken:	5 mm/6 mm/8 mm
Flanschstärke:	Trogblechdicke
Einlauf li.W.:	1040 mm x 1040 mm
Auslauf li.W.:	1040 mm x 1040 mm
Abdeckungsblechstärke:	3 mm
Getriebegröße SEW:	FA97/FA107/FA127
Antriebslager:	ø110
Endlager:	ø100
Schauklappen:	1 x DN 300
Rohrwellengrößen:	219,1 x 12,5 bis Schneckenlänge l = 6 m 273 x 12,5 bis Schneckenlänge l = 7,5 m 323,9 x 12,5 bis Schneckenlänge l = 9 m
Schneckenflügel:	ø1000/560 Steigung/10 dick/RG
Drehzahlüberwachung:	4b mit Turck-Schalter Ni12U-EM18-AP6X 3D
Oberflächenbehandlung:	DIN EN ISO 12944-5 nach Datenblatt C2 oder C3, RAL 1015/5010/6011/7035/9001 seidenglänzend
Zusatzoptionen mit Mehrpreis:	Schonhülse/Stauklappe/Reinigungsklappe/Verdränger/ Überlaufklappe/Trogfuß/ATEX/Sonderlackierung/schwere Lagerung



Trogschneckenförderer

TSF 1250 DS FA

Technische Daten

Werkstoffe:	S235JR (St37)/1.4301/1.4571
Troggröße:	TSF 1250
Troglänge:	3000 mm – 8500 mm (in 100 mm Schritten)
Trogblechstärken:	6 mm/8 mm
Flanschstärke:	Trogblechdicke
Einlauf li.W.:	1290 mm x 1290 mm
Auslauf li.W.:	1290 mm x 1290 mm
Abdeckungsblechstärke:	3 mm
Getriebegröße SEW:	FA97/FA107/FA127
Antriebslager:	ø120
Endlager:	ø110
Schauklappen:	1 x DN 300
Rohrwellengrößen:	219,1 x 12,5 bis Schneckenlänge l = 6 m 273 x 12,5 bis Schneckenlänge l = 7,5 m 323,9 x 12,5 bis Schneckenlänge l = 8,5 m
Schneckenflügel:	ø1250/800 Steigung/10 dick/RG
Drehzahlüberwachung:	4b mit Turck-Schalter Ni12U-EM18-AP6X/3D
Oberflächenbehandlung:	DIN EN ISO 12944-5 nach Datenblatt C2 oder C3, RAL 1015/5010/6011/7035/9001 seidenglänzend
Zusatzoptionen mit Mehrpreis:	Schonhülse/Stauklappe/Reinigungsklappe/Verdränger/ Überlaufklappe/Trogfuß/ATEX/Sonderlackierung

Trogschneckenförderer

TSF 1250 schwer DS FA

Technische Daten

Werkstoffe:	S235JR (St37)/1.4301/1.4571
Troggröße:	TSF 1250 schwer
Troglänge:	3500 mm – 8500 mm (in 100 mm Schritten)
Trogblechstärken:	6 mm/8 mm
Flanschstärke:	Trogblechdicke
Einlauf li.W.:	1290 mm x 1290 mm
Auslauf li.W.:	1290 mm x 1290 mm
Abdeckungsblechstärke:	3 mm
Getriebegröße SEW:	FA107/FA127/FA157
Antriebslager:	ø130
Endlager:	ø115
Schauklappen:	1 x DN 300
Rohrwellengrößen:	219,1 x 12,5 bis Schneckenlänge l = 6 m 273 x 12,5 bis Schneckenlänge l = 7,5 m 323,9 x 12,5 bis Schneckenlänge l = 8,5 m
Schneckenflügel:	ø1250/800 Steigung/10 dick/RG
Drehzahlüberwachung:	4b mit Turck-Schalter Ni12U-EM18-AP6X/3D
Oberflächenbehandlung:	DIN EN ISO 12944-5 nach Datenblatt C2 oder C3, RAL 1015/5010/6011/7035/9001 seidenglänzend
Zusatzoptionen mit Mehrpreis:	Schonhülse/Stauklappe/Reinigungsklappe/Verdränger/ Überlaufklappe/Trogfuß/ATEX/Sonderlackierung



Trogschneckenförderer

TSF 1400 DS FA

Technische Daten

Werkstoffe:	S235JR (St37)/1.4301/1.4571
Troggröße:	TSF 1400
Troglänge:	3500 mm – 8000 mm (in 100 mm Schritten)
Trogblechstärken:	8 mm/10 mm
Flanschstärke:	Trogblechdicke
Einlauf li.W.:	1450 mm x 1450 mm
Auslauf li.W.:	1450 mm x 1450 mm
Abdeckungsblechstärke:	3 mm
Getriebegröße SEW:	FA107/FA127/FA157
Antriebslager:	ø140
Endlager:	ø125
Schauklappen:	1 x DN 300
Rohrwellengrößen:	219,1 x 12,5 bis Schneckenlänge l = 5,5 m 273 x 12,5 bis Schneckenlänge l = 7 m 323,9 x 12,5 bis Schneckenlänge l = 8 m
Schneckenflügel:	ø1400/900 Steigung/12 dick/RG
Drehzahlüberwachung:	4b mit Turck-Schalter Ni12U-EM18-AP6X/3D
Oberflächenbehandlung:	DIN EN ISO 12944-5 nach Datenblatt C2 oder C3, RAL 1015/5010/6011/7035/9001 seidenglänzend
Zusatzoptionen mit Mehrpreis:	Schonhülse/Stauklappe/Reinigungsklappe/Verdränger/ Überlaufklappe/Trogfuß/ATEX/Sonderlackierung

Entdecken Sie die AMF-Brunns Servicewelt!

Zuverlässige und leistungsstarke Technik ist die Voraussetzung für eine wirtschaftliche und effiziente Produktion. Damit Sie sich jederzeit auf Ihre Anlagen verlassen können, liefern wir Ihnen nicht nur erstklassige Technologien, sondern auch ein maßgeschneidertes Service-Portfolio. Denn wir wollen, dass Sie sich auf das Wesentliche konzentrieren und die Potenziale Ihrer Investitionen voll ausschöpfen können.

Dazu gehört eine fachmännische Installation und die persönliche Einweisung Ihrer Mitarbeiter, aber auch ein effizientes Wartungskonzept, das Stillstandszeiten minimiert, für optimierte Produktionsprozesse sorgt und eine hohe Lebensdauer Ihrer Anlagen sicherstellt.

Mit AMF-Brunns vertrauen Sie auf einen Partner, der stets an Ihrer Seite ist, um einen dauerhaft sicheren Anlagenbetrieb zu gewährleisten. Deshalb bekommen Sie von uns auch keinen Service „von der Stange“, sondern individuell auf Ihre Bedürfnisse zugeschnittene Leistungen.

Für weitere Fragen rund um unsere Serviceleistungen stehen wir Ihnen jederzeit gerne zur Verfügung – sprechen Sie uns einfach an!

Wir sind immer gut für Sie erreichbar

Mit AMF-Brunns vertrauen Sie auf einen Partner, der stets an Ihrer Seite ist, um einen dauerhaft sicheren Anlagenbetrieb zu gewährleisten. Nutzen Sie die Kompetenz und Erfahrung unserer Mitarbeiter.

Sie achten für Sie auf Qualität, stellen eine schnelle Auftragsabwicklung sicher und behalten jederzeit Ihr Budget im Auge. Damit Sie immer die beste Lösung von uns bekommen – sicher, nachhaltig und wirtschaftlich.

Erstklassiger Service von Anfang an

Ihre Zufriedenheit ist unser Ziel: Das fängt bei der Planung an und hört bei der Inbetriebnahme noch lange nicht auf. Deshalb bilden wir unsere Mitarbeiter fortwährend technisch weiter, um Ihnen in jeder Situation optimalen Service liefern zu können. Unsere Richtmeis-

ter, Monteure und Ingenieure sichern durch eine fachmännische Montage und Inbetriebnahme eine optimale Einstellung Ihrer Maschinen und stehen Ihnen auch danach jederzeit mit Rat und Tat zur Seite – etwa bei der Anlagenoptimierung oder Wartung.

Ersatzteile und Wartung

Mit dem Einsatz von AMF-Brunns-Originalteilen sind Sie immer auf dem neuesten Stand der Technik. Unsere speziellen Wartungspakete stellen zudem eine hohe Funktionsbereitschaft Ihrer Anlage sicher. AMF-Brunns unterhält ein eigenes Ersatzteillager für Standardteile, so können wir Ihnen eine

ständige Verfügbarkeit sowie eine schnelle Lieferung garantieren und fast jede technische Störung ohne große Zeitverluste beheben. Selbstverständlich erhalten Sie auf alle unsere Ersatzteile die volle Herstellergarantie. Wir beraten Sie gern!

Service-Hotline: + 49 (0) 44 89 - 72 7100

Mehr Informationen unter www.amf-foerderanlagen.de/service/ oder schreiben Sie uns per Mail: service@amf-bruns.de

Nehmen Sie mit uns Kontakt auf:



AMF-Bruns GmbH & Co. KG · Hauptstraße 101 · 26689 Apen
Telefon: +49 (0)44 89 - 72 7100 · info@amf-bruns.de
www.amf-bruns.de