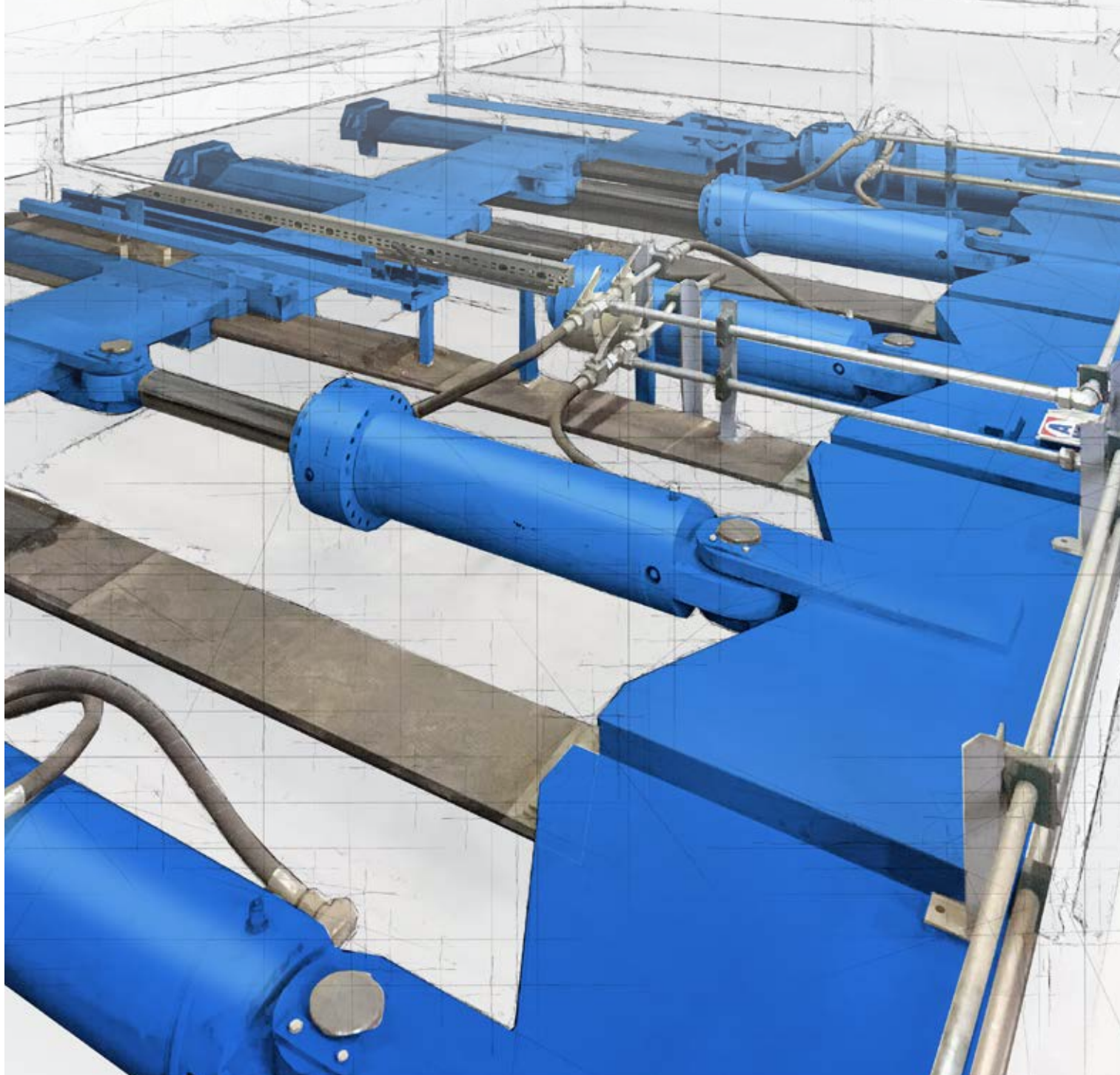


Schub- und Zugböden

Für die Zwischenlagerung und dosierte Abgabe
in den Förderprozess in der Holzindustrie



FÖRDERTECHNIK
INDUSTRIAL SOLUTIONS

www.amf-bruns.de



Schub- und Zugböden SUB

Technische Daten

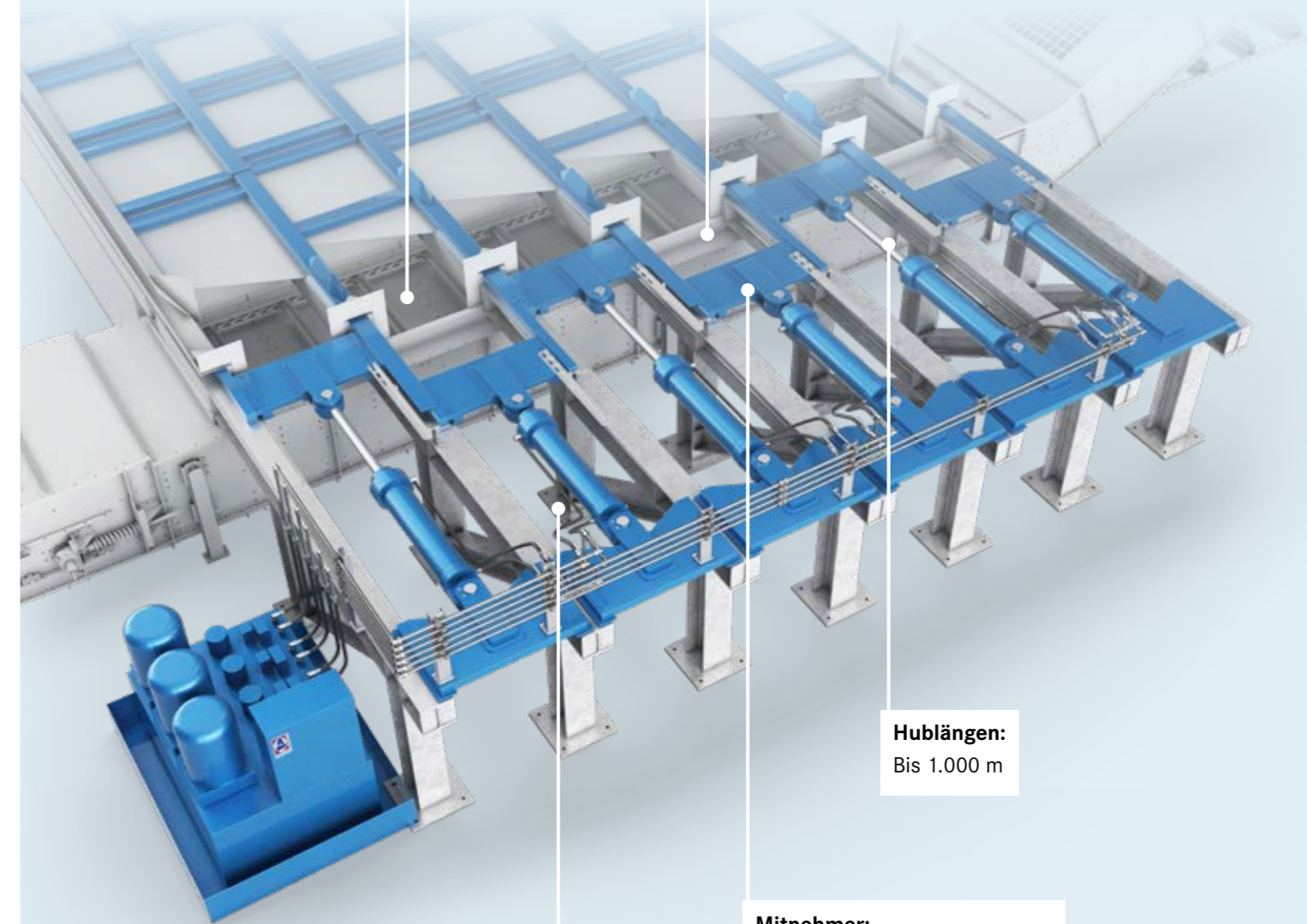
Ausführungen:	2 Leitern über Hydraulikpumpe versorgt (Systembauweise), Leiter als Doppelholm-Ausführung (H-Design)
Leiterbreite:	1,5 m
Leiterlängen:	bis 22 m
Hublänge:	700 mm bis 1.000 mm je nach Förderprodukt
Fördergeschwindigkeiten:	0,6 m bis 0,8 m/min für stark schleißendes Fördergut (z.B. Recyclat) 0,9 m bis 1,3 m/min für normal schleißendes Fördergut (z.B. Hackschnitzel) 1,4 m bis 1,9 m/Min für gering schleißendes Fördergut (z.B. Sägemehl)
Zusatzoptionen:	Mitnehmer im Standard-Design für Hackschnitzel, Späne und Sägemehl/ Mitnehmer im speziellen AMF-Brunns-Design für Rinde und Recycling

Schub- und Zugböden SUB von AMF-Brunns

Für die Zwischenlagerung und Dosierung

Typische Förderprodukte:
Hackschnitzel, Sägemehl, Späne,
Holz-Recycling, Rinde

Fördergeschwindigkeiten:
Bis 1,9 m/Min



Leiterbreiten/-längen:
1,5 m/bis 22 m

Hublängen:
Bis 1.000 m

Mitnehmer:
Standard-Design und
spezielles AMF-Brunns-Design für
Rinde und Holz-Recycling

Ihre Vorteile der AMF-Brunns Schub- und Zugböden:

- Zwischenlagerung von großen Produktmengen
- Dosierte Abführung des Fördergutes
- Robuste Ausführung



Nehmen Sie mit uns Kontakt auf:



AMF-Bruns GmbH & Co. KG · Hauptstraße 101 · 26689 Apen
Telefon: +49 (0)44 89 - 72 7100 · info@amf-bruns.de
www.amf-bruns.de